



УКРАЇНА

МІНІСТЕРСТВО ОСВІТИ І НАУКИ УКРАЇНИ
НАЦІОНАЛЬНИЙ ТЕХНІЧНИЙ УНІВЕРСИТЕТ УКРАЇНИ
«КИЇВСЬКИЙ ПОЛІТЕХНІЧНИЙ ІНСТИТУТ
імені ІГОРЯ СІКОРСЬКОГО»

НАКАЗ № 4/132

м. Київ

10.08 2020 р.

Про організацію протиепідемічних заходів в зв'язку з поширенням коронавірусної хвороби (COVID-19)

Згідно з наказом ректора від 31.07.2020 р. № 7/133 та з метою виконання п.1.2 «Про проведення навчання працівників КПІ ім. Ігоря Сікорського щодо одягання, використання, зняття засобів індивідуального захисту, їх утилізації та здійснювати контроль за виконанням цих вимог» ,

НАКАЗУЮ:

1. Деканам факультетів, директорам інститутів та керівникам структурних підрозділів призначити розпорядженням відповідальну особу в структурному підрозділі для організації і проведення навчання працівників КПІ ім. Ігоря Сікорського щодо використання засобів індивідуального захисту з наступних питань:

- одягання засобів індивідуального захисту;
- використання засобів індивідуального захисту;
- зняття засобів індивідуального захисту;
- утилізації засобів індивідуального захисту

2 Призначеній відповідальній особі забезпечити:

- щоденний контроль за виконанням вимог п.1 цього наказу;
- необхідні умови для дотримання працівниками правил особистої гігієни (рукомийники, мило рідке, паперові рушники, антисептичні засоби для обробки рук);
- проведення роз'яснювальної роботи з працівниками щодо індивідуальних заходів профілактики та реагування на виявлення симптомів коронавірусної хвороби серед працівників;
- недопущення до роботи працівників, які потребують самоізоляції, відповідно до стандартів у сфері охорони здоров'я;
- проведення інструктажу щодо запобігання поширенню коронавірусної інфекції, дотримання правил респіраторної гігієни та протиепідемічних заходів;
- під час проведення навчання використання додатків 1-3, запропоновані МОЗ України;
- оформлення результатів проведеного навчання щодо використання засобів індивідуального захисту у Журналі реєстрації під особистий підпис працівника.

3. Контроль за виконанням наказу покласти на деканів факультетів, директорів інститутів та керівників структурних підрозділів.

Проректор
з адміністративної роботи

Вадим КОНДРАТЮК

Проект наказу вносить
начальник відділу охорони праці
КПІ ім. Ігоря Сікорського



Едуард ЛУЦИК
тел. 204-95-82

ПОГОДЖЕНО

юрисконсульт



Список розсилки:

- 1 Загальний відділ
- 2 Відділ охорони праці
- 3 Деканам факультетів, директорам інститутів,
керівникам структурних підрозділів

Надруковано в 1 примірнику
на 1 арк.
друк. Валентина Беляєва
тел.204-95-82



Як надягати, використовувати, знімати і утилізувати маску



1. Перед тим як надіти маску, вимийте руки із засобом на спиртовій основі або милом



4. Замініть маску новою, як тільки вона стане вологою, і не використовуйте повторно



2. Покрийте рот і ніс маскою і переконайтеся, що між вашим обличчям і маскою не виникає прогалин



5. Як знімати маску: не торкайтеся до її зовнішньої поверхні – зніміть маску за гумки; негайно викиньте у закритий контейнер; протріть руки засобом на основі спирту чи вимийте з милом



3. Не торкайтеся руками зовнішньої поверхні маски під час її використання; якщо зробили це, протріть руки засобом на основі спирту чи вимийте з милом



МІНІСТЕРСТВО
ОХОРОНИ
ЗДОРОВ'Я
УКРАЇНИ

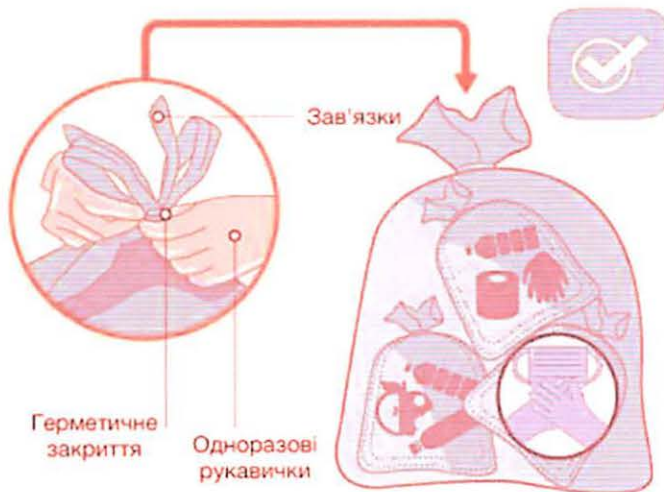
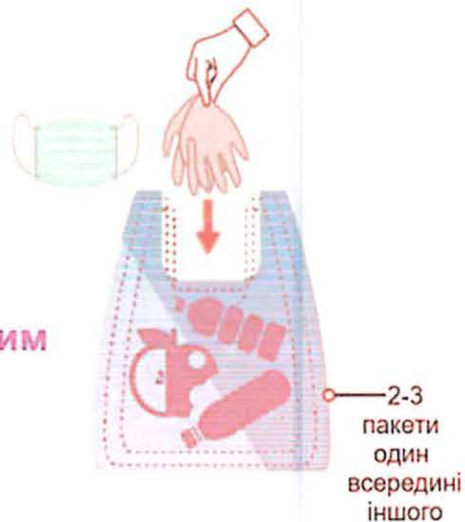


Джерело:
Всесвітня організація
охорони здоров'я

ЩО РОБИТИ З ВИКОРИСТАНИМИ МАСКАМИ ТА РУКАВИЧКАМИ?



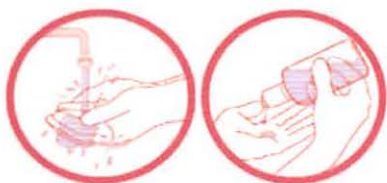
Зібрати використані засоби індивідуального захисту (маски, рукавички тощо) в окремий 2-3 шаровий поліетиленовий пакет. Провести їх дезінфекцію одним із дозволених в Україні дезінфікуючим засобом.



Продезінфіковані маски та захисні рукавички, які утворилися після вживання населенням, зібрати і упакувати в поліетиленовий пакет та ретельно зав'язати.



Зав'язані пакети викинути у контейнери для побутового сміття на спеціальних контейнерних майданчиках для утилізації твердих побутових відходів.



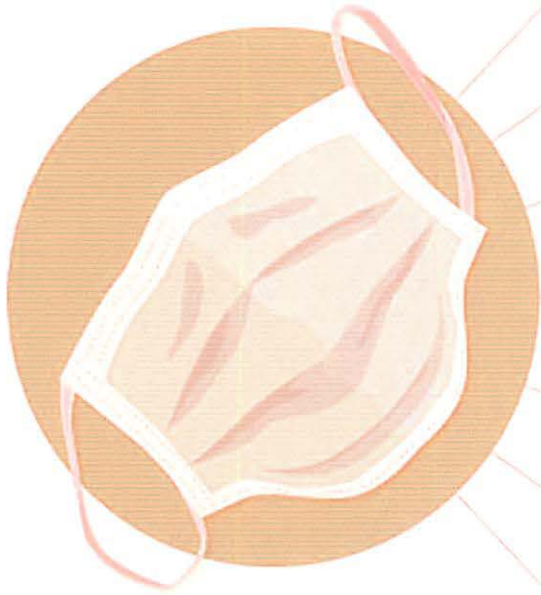
Вимити або продезінфікувати руки



РЕКОМЕНДАЦІЇ ЩОДО ВИКОРИСТАННЯ ТА УТИЛІЗАЦІЇ МАСОК



ЦЕНТР
ГРОМАДСЬКОГО
ЗДОРОВ'Я



- Маска має закривати рот і ніс, а її краї — щільно прилягати до обличчя
- Не торкайтеся зовнішньої поверхні маски під час використання
- Заміняйте маску кожні 2–4 години або коли вона стала вологою
- Не використовуйте одноразові маски повторно
- Знімайте маску за гумки і не торкайтеся її передньої частини
- Одразу після використання викиньте маску в закритий контейнер для відходів
- Після зняття або якщо ви доторкнулися до використаної маски, вимийте руки з милом чи обробіть засобом із вмістом спирту > 60%